

Paikkatiedon mahdollisuudet luonnontuotealalla



Eija Vuorela
Lapin 4H-piiri
5.10.2011



Näkökulma

- Luonnon raaka-aineiden tuotantoprosessien kannattavuus
 - Tarpeesta lähtenyt paikkatietoa soveltavaa kehitystä
 - Kaksi esimerkkiä paikantamisesta
 - Opinnäytetyöprosessien kautta luonnontuotealan erityiskysymyksiin sisälle – opiskelijat ja heidän ohjaajansa
 - Luomukeruutuotteissa alkuperätieto kulkee mukana
-

Alkutuotannon haasteita

- Raaka-aineiden paikantaminen mahdollisimman taloudellisesti
 - Poltonesteiden hinnan-nousu = lisäkustannus
 - Muu metsässä liikkuminen vähenee = keruupaikat on haettava erikseen satokauden alkaessa
 - Marjapaikat – on kokemusperäistä tietoa
 - Kasviesiintymät – ei ennakkotietoa
-



hyvinvointia Lapin luonnosta

Paikkatiedon käyttö mustikanverson kasvupaikkojen etsinnässä

- Lapin 4H-piiri / Mti Mari Niska 2005-2006
 - Mustikanversojen kasvupaikkavaatimukseen perehtyminen
 - Alustava malli hakukriteereistä – testaus koealoilla
 - Toteutus yhteistyössä Metsähallituksen kanssa – aineistona SutiGis kuviotiedot
 - 1. vaiheen kartat ja niiden testikäyttö
-



hyvinvointia Lapin luonnosta

Koneellinen keruu – hyvä kohde



Mallin kehitys jatkuu.....

- Paikkatiedon käyttö mustikan kasvupaikkojen etsinnässä ja paikkatietopankin toimintamalli, Jari Lehtosaari 2007
 - RAMK metsätalous opinnäytetyö
 - Tavoite:
 - Luotettavien hakukriteerien selvitys mustikka-alueiden löytymiseksi
 - Aineistona MH SutiGis aineisto, myös muita lähteitä selvitettiin mutta ei tässä käytetty
-

...jatkuu

- Päätelmiä:
 - Parhaat alueet vanhoilla tuoreenkankaan kuusikoilla joilla korkea pohjapinta-ala
 - Valitut etsintäkriteerit:
 - Kehitysluokka 3 tai 4
 - Kasvupaikkatyyppi tuorekangas
 - Pääpuulaji kuusi, sekapuuna vähän mäntyä
 - Laadittiin 2. vaiheen testikartat jotka olivat kentällä käytössä – osumatarkkuus vaihteli....60-70% alueista löytyi mustikkaa...
-

Katajan esiintymisalueiden paikantaminen

- Katajan esiintymistä kuvaava malli ja sen soveltaminen esiintymisalueiden kartoittamiseen Itä- ja Länsi-Lapin alueella, Aki Huttu 2007
 - RAMK metsätalous opinnäyte
 - Yhteistyössä METLA:n METTE – hanke

Tavoite:

Kehittää katajan esiintymisalueiden kartoitusmenetelmä

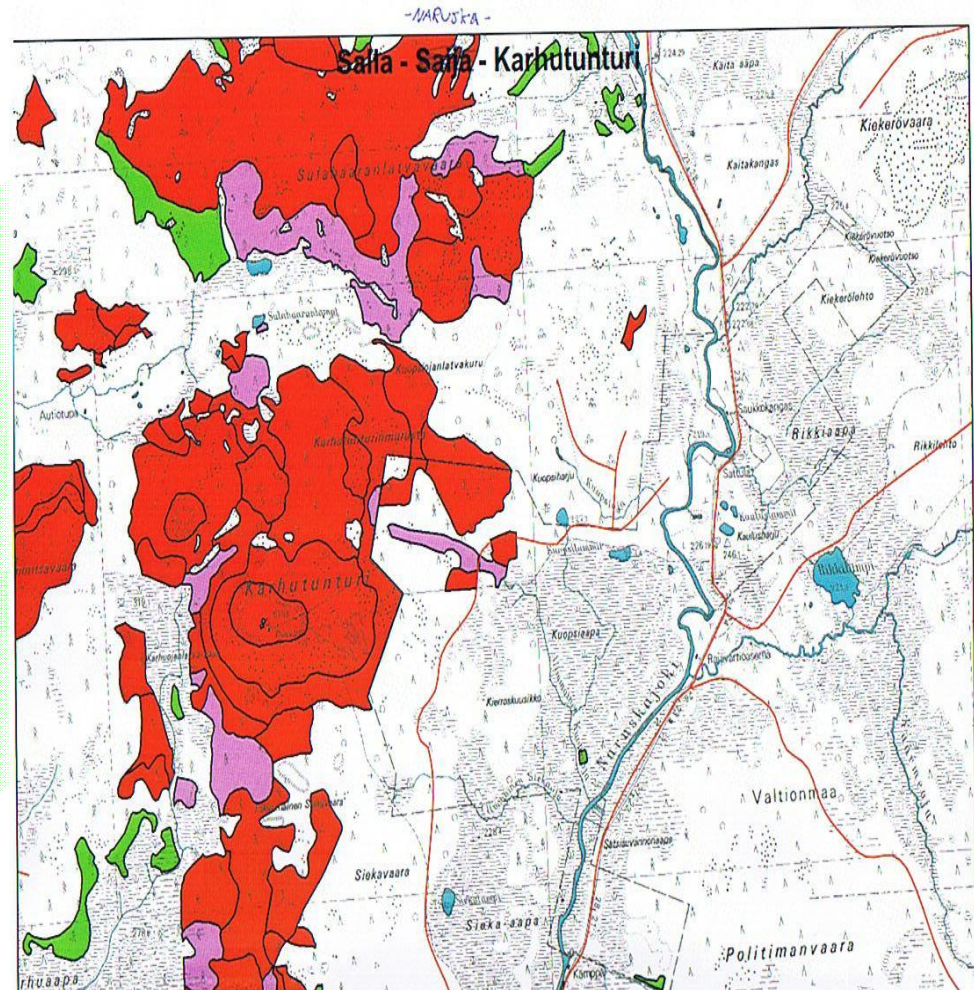
Aineistona käytettiin VMI9 ja GTK maaperätietoa

■ Jatkuu...

- Luotiin katajan esiintymistä kuvaava logistinen regressiomalli, jota voidaan soveltaa paikkatieto-järjestelmissä katajan kartoittamiseen Lapin läänissä
 - Mallin avulla määriteltiin kasvupaikat joilla katajaa yleensä esiintyy ja määriteltiin hakukriteerit
 - Näiden avulla voidaan tehdä tietokantahakuja todennäköisimmistä katajan esiintymisalueista, esim. Metsähallituksen SutiGis paikkatietoaineistoon
-

Teemakartta avuksi keruualueiden etsintään

- Toteutus yhteistyössä MLL, Metsähallitus, METLA, Lapin 4H-piiri, RAMK
- Kaksi teemaa:
punainen mustikka, violetti kataja, vihreä molemmat



Luomukeruuotteiden mukana kulkee alkuperätietoa

- Lapissa n. 7milj.ha luomukeruualueeksi sertifioitua metsää
 - Aluetieto MLL tilaraja-aineisto ja metsäorganisaatioiden aineisto (tilaluettelot, lannoituskohteet..)
 - Kaupallisesti voidaan kerätä marjoja ja luonnonkasveja
 - Ostotapahtumassa alkuperätieto (karttalehti) kirjataan
 - Järjestelmän kehitystarve on olemassa
 - Sähköinen karttapaikka? Millä laitteilla selataan?
 - Miten eri järjestelmistä tietoa siirretään?
-